

КАРТА-ПЛАН ТЕРРИТОРИИ

Пояснительная записка

1. Сведения о территории выполнения комплексных кадастровых работ: 59:01:3911450

(наименование субъекта Российской Федерации, муниципального образования, населенного пункта, уникальные учетные номера кадастровых кварталов, иные сведения, позволяющие определить местоположение территории, на которой выполняются комплексные кадастровые работы, например, наименование садоводческого или огороднического некоммерческого товарищества, гаражного кооператива, элемента планировочной структуры)

2. Основания выполнения комплексных кадастровых работ:

Наименование, дата и номер документа, на основании которого выполняются комплексные кадастровые работы: Муниципальный контракт, "06" августа 2024 г. , 0356500001424004374

3. Дата подготовки карты-плана территории: "10" августа 2025 г.

4. Сведения о заказчике(ах) комплексных кадастровых работ:

В отношении юридического лица, органа местного самоуправления муниципального района, муниципального округа или городского округа либо уполномоченного исполнительного органа государственной власти субъекта Российской Федерации:

полное или сокращенное (в случае, если имеется) наименование: Департамент земельных отношений администрации города Перми

основной государственный регистрационный номер: 1065902057594

идентификационный номер налогоплательщика: 5902293379

В отношении физического лица или представителя физических или юридических лиц:

фамилия, имя, отчество (последнее - при наличии): -

страховой номер индивидуального лицевого счета в системе обязательного пенсионного страхования Российской Федерации (СНИЛС): -

Наименование и реквизиты документа, подтверждающие полномочия представителя заказчика(ов) комплексных кадастровых работ: -

Адрес электронной почты (для направления уведомления о результатах внесения сведений в Единый государственный реестр недвижимости): -

5. Сведения об исполнителе комплексных кадастровых работ:

Полное или сокращенное (в случае, если имеется) наименование и адрес юридического лица, с которым заключен государственный или муниципальный контракт либо договор подряда на выполнение комплексных кадастровых работ: Филиал ППК "Роскадастр" по Пермскому краю, город Пермь, улица Веры Засулич, 47

Фамилия, имя, отчество кадастрового инженера (последнее - при наличии): Ипатова Оксана Юрьевна и основной государственный регистрационный номер кадастрового инженера индивидуального предпринимателя (ОГРНИП): -

Страховой номер индивидуального лицевого счета в системе обязательного пенсионного страхования Российской Федерации (СНИЛС) кадастрового инженера: 051-400-371 95

Уникальный реестровый номер кадастрового инженера в реестре саморегулируемой организации кадастровых инженеров и дата внесения сведений о физическом лице в такой реестр: А-0012, 2016-03-25

Полное или (в случае, если имеется) сокращенное наименование саморегулируемой организации кадастровых инженеров, членом которой является кадастровый инженер: СРО: Ассоциация "Союз кадастровых инженеров"

Контактный телефон: +734422390777

Почтовый адрес и адрес электронной почты, по которым осуществляется связь с кадастровым инженером: г. Пермь, ул. Окулова, 75, корп. 1 ipatova@rti.perm.ru

6. Перечень документов, использованных при подготовке карты-плана территории					
№ п/п	Реквизиты документа				
	Вид	Дата	Номер	Наименование	Иные сведения
1	2	3	4	5	6
1	Кадастровый план территории	31.03.2025	КУВИ-001/2025-80230687	Кадастровый план территории кадастрового квартала 59:01:3911450	-
2	Кадастровая выписка о земельном участке	08.10.2024	****_***/*_*****	Выписка из Единого государственного реестра недвижимости об объекте недвижимости с кадастровым номером 59:01:3911450:31	-
3	Иной документ	26.06.2007	143	Решение Пермской городской Думы «Об утверждении Правил землепользования и застройки города Перми»	-
4	Иной документ	31.12.2013	1291	Проект межевания и проект планировки территории	-
5	Иной документ	11.10.2024	609313	Справка из информационной системы по градостроительным условиям участка, расположенного в Мотовилихинском районе г. Перми	-
6	Иной документ	16.07.2025	10	Протокол заседания согласительной комиссии	-
7. Пояснения к карте-плану территории					
<p>1. На территории кадастрового квартала 59:01:3911450 Филиалом ППК Роскадастр по Пермскому краю в соответствии с муниципальным контрактом № 0356500001424004374 от 06.08.2024 г. выполнены комплексные кадастровые работы.</p> <p>Площадь квартала 59:01:3911450 составляет 56300 кв.м.</p> <p>Площадь земель общего пользования составляет 47111 кв.м.</p> <p>По результатам осуществления анализа кадастрового квартала 59:01:3911450 от 10.08.2025 г. установлено, что на территории кадастрового квартала по сведениям Единого государственного реестра недвижимости расположено:</p> <ul style="list-style-type: none"> - 9 земельных участков, местоположение границ которых установлено ранее в результате выполнения работ по межеванию земельных участков; - 2 земельных участка, местоположение границ которых не установлены - 8 объектов капитального строительства, местоположение контуров которых не уточнено; - 2 объекта капитального строительства, местоположение контуров которых установлено ранее. <p>Согласно решению Пермской городской Думы «Об утверждении Правил землепользования и застройки города Перми» № 143 от 26.06.2007 г. размещены на сайте администрации города Перми и на сайте ФГИС ТП.</p> <p>Территория кадастрового квартала 59:01:3911450 расположена в двух зонах: зоне индивидуальной усадебной жилой застройки (Ж-4) и зоне производственно-коммунальных объектов V класса вредности (ПК-5). В территориальной зоне индивидуальной усадебной жилой застройки для вида разрешенного использования – «Для индивидуального жилищного строительства» (код 2.1) установлена максимальная площадь земельного участка - 2000 кв.м., минимальная площадь – 450 кв.м. В территориальной зоне производственно-коммунальных объектов V класса вредности для вида разрешенного использования установлена максимальная площадь земельного участка – 10000000 кв.м, минимальная площадь – 1 кв.м</p> <p>При выполнении комплексных кадастровых работ площади уточняемых земельных участков определялись с учетом требований законодательства: фактическая площадь земельного участка, не должна быть больше площади, сведения о которой относительно этого земельного участка содержатся в Едином государственном реестре недвижимости, более чем на десять процентов, если предельный минимальный размер земельного участка не установлен; фактическая площадь земельного участка, не должна быть меньше площади земельного участка, сведения о которой относительно этого земельного участка содержатся в Едином государственном реестре недвижимости, более чем на десять процентов.</p> <p>В карту (план) территории включены координаты характерных точек контуров зданий, сооружений, объектов незавершенного строительства, которые представляют замкнутую линию, образуемую проекцией внешних границ ограждающих конструкций такого здания, сооружения, объекта незавершенного строительства на горизонтальную плоскость, проходящую на уровне примыкания такого здания, сооружения, объекта незавершенного строительства к поверхности земли.</p> <p>Местоположение границ ОКС определено при выполнении аэрофотосъемки местности и иных геодезических</p>					

7. Пояснения к карте-плану территории

работ, с учетом установленной нормативной точности по наружным стенам. В рамках комплексных кадастровых работ вычисление и изменение площади ОКС не предусмотрено.

В соответствии с пунктом 3 части 1 статьи 42.1 Федерального закона от 24.07.2007 N 221-ФЗ "О кадастровой деятельности" объектами комплексных кадастровых работ являются здания, сооружения (за исключением линейных объектов), а также объекты незавершенного строительства, сведения о которых содержатся в Едином государственном реестре недвижимости.

В карта (плане) территории не отображены адреса уточняемых земельных участков, так как в адресную систему не вносятся изменения.

Исправить реестровую ошибку в местоположении земельного участка 59:01:3911450:32 и поставить границы земельного участка на государственный кадастровый учет по уточненным границам. Выявлено неверное определение координат земельного участка со стороны земель общего пользования и смежного ЗУ 59:01:3911450:31. Границы участка исправлены по границам красных линий. Площадь по ЕГРН 922 кв. м. Исправленная площадь увеличилась менее чем на 10% и составила 948 кв.м.

Исправить реестровую ошибку в местоположении земельного участка 59:01:3911450:31 и поставить границы земельного участка на государственный кадастровый учет по уточненным границам. Выявлено неверное определение координат земельного участка со стороны земель общего пользования и смежного ЗУ 59:01:3911450:32. Границы участка исправлены по границам красных линий и границам кадастрового квартала. Площадь по ЕГРН 450 кв.м. Исправленная площадь увеличилась менее чем на 10% и составила 451 кв.м. На земельном участке расположен объект капитального строительства 59:01:3911450:20. В рамках работ, проводится уточнение контура данного ОКСа.

Исправить местоположение земельного участка 59:01:3911450:10 добавив точки в створ, для устранения чересполосицы между смежным ЗУ 59:01:3911450:1 и поставить границы земельного участка на государственный кадастровый учет по уточненным координатам. Площадь по ЕГРН 1376 кв.м. Исправленная площадь не изменилась и составила 1376 кв.м. На земельном участке расположен объект капитального строительства 59:01:3911450:25. Данный ОКС стоит на государственном кадастровом учете, остается в существующих границах без изменений.

Исправить реестровую ошибку в местоположении земельного участка 59:01:3911450:4 и поставить границы земельного участка на государственный кадастровый учет по уточненным границам. Выявлено неверное определение координат земельного участка со стороны земель общего пользования. Границы участка исправлены по фактическому землепользованию, границам ОКСа и доведены до красных линий. Площадь по ЕГРН 570 кв.м. Исправленная площадь увеличилась менее чем на 10% и составила 601 кв.м. На земельном участке расположен объект капитального строительства 59:01:3911450:19. В рамках работ, проводится уточнение контура данного ОКСа.

Исправить реестровую ошибку в местоположении земельного участка 59:01:3911450:1 и поставить границы земельного участка на государственный кадастровый учет по уточненным границам. Выявлено неверное определение координат земельного участка со стороны земель общего пользования и смежного ЗУ 59:01:3911450:10. Границы участка исправлены по фактическому землепользованию и границам красных линий. Площадь по ЕГРН 767 кв.м. Исправленная площадь увеличилась менее чем на 10% и составила 820 кв.м. На земельном участке расположен объект капитального строительства 59:01:3911450:19. В рамках работ, проводится уточнение контура данного ОКСа.

Уточнить местоположение, границы и площадь земельного участка с кадастровым номером 59:01:3911450:3. Границы сформированы по фактическому землепользованию и границам красных линий. Площадь по ЕГРН 746 кв.м. Исправленная площадь увеличилась менее чем на 10% и составила 789 кв.м. На земельном участке расположен объект капитального строительства 59:01:3911450:26. В рамках работ, проводится уточнение контура данного ОКСа.

Уточнить местоположение, границы и площадь земельного участка с кадастровым номером 59:01:3911450:9. Границы сформированы по границам красных линий. Площадь по ЕГРН 1429 кв.м. Исправленная площадь увеличилась менее чем на 10% и составила 1555 кв.м. На земельном участке расположен объект капитального строительства 59:01:3911450:27. В рамках работ, проводится уточнение контура данного ОКСа.

Земельные участки 59:01:3911450:17, 59:01:3911450:2, 59:01:3911450:33, 59:01:3911450:34 остаются в существующих границах, без изменений.

Уточнить местоположение границ объекта капитального строительства с кадастровым номером 59:01:3911450:20 расположенного в границах земельного участка с кадастровым номером 59:01:3911450:31.

Уточнить местоположение границ объекта капитального строительства с кадастровым номером 59:01:3911450:23 расположенного в границах земельного участка с кадастровым номером 59:01:3911450:2.

Уточнить местоположение границ объекта капитального строительства с кадастровым номером 59:01:3911450:26 расположенного в границах земельного участка с кадастровым номером 59:01:3911450:1.

Уточнить местоположение границ объекта капитального строительства с кадастровым номером 59:01:3911450:27 расположенного в границах земельного участка с кадастровым номером 59:01:3911450:9.

Уточнить местоположение границ объектов капитального строительства с кадастровыми номерами 59:01:3911450:28 и 59:01:3911450:29 расположенных в границах земельного участка с кадастровым номером

7. Пояснения к карте-плану территории

59:01:3911450:3.

Уточнить местоположение границ объекта капитального строительства с кадастровым номером

59:01:3911450:30 расположенного в границах земельного участка с кадастровым номером 59:01:3911450:33.

Уточнить местоположение границ объекта капитального строительства с кадастровым номером

59:01:3911450:19 расположенного в границах земельного участка с кадастровым номером 59:01:3911450:4.

Исключить из карта-плана территорию объекта капитального строительства 59:01:3911450:22, так как снят с учета.

Исключить из карта-плана территорию объекта капитального строительства 59:01:0000000:23340, так как является линейным сооружением.

Объекты капитального строительства 59:01:3911450:25 и 59:01:3911450:35 остаются в существующих границах, без изменений.

В качестве исходного пункта дифференциальных геодезических станций спутниковой системы точного позиционирования использовалась станция PERM филиала ППК «Роскадастр» по Пермскому краю.

В результате выполнения комплексных кадастровых работ на территории кадастрового квартала 59:01:3911450 осуществлено:

- исправление реестровых ошибок в сведениях о местоположении границ земельных участков — 5 шт.;
- уточнение местоположения границ земельных участков, границы которых не установлены в соответствии с требованиями земельного законодательства — 2 шт.;
- уточнение местоположения зданий, строений, объектов незавершенного строительства сведения о которых внесены в Единый государственный реестр недвижимости, но описание местоположения, которых отсутствует — 8 шт.

Сведения о пунктах геодезической сети и средствах измерений								
1. Сведения о пунктах геодезической сети:								
№ п/п	Вид геодезической сети	Название пункта геодезической сети и тип знака	Система координат пункта геодезической сети	Координаты пункта, м		Дата обследования "05" мая 2025 г.		
						Сведения о состоянии		
				X	Y	наружного знака пункта	центра пункта	марки центра пункта
1	2	3	4	5	6	7	8	9
1	отсутствует, -	PERM, -	МСК-59, зона2	517598.89	2231163.33	Отсутствует	Сохранился	Отсутствует
2. Сведения об использованных средствах измерений								
№ п/п	Наименование и обозначение типа средства измерений - прибора (инструмента, аппаратуры)		Заводской или серийный номер средства измерений		Реквизиты свидетельства о поверке прибора (инструмента, аппаратуры) и (или) срок действия поверки			
1	2		3		4			
1	Аппаратура геодезическая спутниковая PrinCe i90		3292213		Свидетельство о поверке № С-ГКФ/01-11-2024/384364789 действительно до 31.10.2025 г.			

Сведения об уточняемых земельных участках

1. Сведения о характерных точках границы уточняемого земельного участка с кадастровым номером 59:01:3911450:3 :

Система координат МСК-59, зона 2

Зона № 2

Обозначение характерных точек границ	Координаты, м				Метод определения координат	Формулы, примененные для расчета средней квадратической погрешности определения координат характерных точек границ (Mt), с подставленными в такие формулы значениями и итоговые (вычисленные) значения Mt, м	Описание закрепле ния точки
	содержатся в Едином государственном реестре недвижимости		определены в результате выполнения комплексных кадастровых работ				
	X	Y	X	Y			
1	2	3	4	5	6	7	8
н39У	-	-	522830.45	2237001.33	Метод спутниковых геодезических измерений (определений)	$Mt = \sqrt{(m_0^2 + m_1^2)}$	Закрепление отсутствует
н40У	-	-	522809.90	2237028.41	Метод спутниковых геодезических измерений (определений)	$Mt = \sqrt{(m_0^2 + m_1^2)}$	Закрепление отсутствует
22	-	-	522808.02	2237027.44	Метод спутниковых геодезических измерений (определений)	$Mt = \sqrt{(m_0^2 + m_1^2)}$	Закрепление отсутствует
21	-	-	522805.18	2237025.81	Метод спутниковых геодезических измерений (определений)	$Mt = \sqrt{(m_0^2 + m_1^2)}$	Закрепление отсутствует
20	-	-	522797.05	2237019.48	Метод спутниковых геодезических измерений (определений)	$Mt = \sqrt{(m_0^2 + m_1^2)}$	Закрепление отсутствует
18	-	-	522791.53	2237015.69	Метод спутниковых геодезических измерений (определений)	$Mt = \sqrt{(m_0^2 + m_1^2)}$	Закрепление отсутствует
17	-	-	522798.87	2237004.91	Метод спутниковых геодезических измерений (определений)	$Mt = \sqrt{(m_0^2 + m_1^2)}$	Закрепление отсутствует
16	-	-	522805.47	2236995.82	Метод спутниковых геодезических измерений (определений)	$Mt = \sqrt{(m_0^2 + m_1^2)}$	Закрепление отсутствует
15	-	-	522809.17	2236990.65	Метод спутниковых геодезических измерений (определений)	$Mt = \sqrt{(m_0^2 + m_1^2)}$	Закрепление отсутствует
н41У	-	-	522811.31	2236987.82	Метод спутниковых геодезических измерений (определений)	$Mt = \sqrt{(m_0^2 + m_1^2)}$	Закрепление отсутствует

1. Сведения о характерных точках границы уточняемого земельного участка с кадастровым номером 59:01:3911450:3 :							
Система координат МСК-59, зона 2						Зона № 2	
Обозначение характерных точек границ	Координаты, м				Метод определения координат	Формулы, примененные для расчета средней квадратической погрешности определения координат характерных точек границ (Mt), с подставленными в такие формулы значениями и итоговые (вычисленные) значения Mt, м	Описание закрепления точки
	содержатся в Едином государственном реестре недвижимости		определены в результате выполнения комплексных кадастровых работ				
	X	Y	X	Y			
1	2	3	4	5	6	7	8
н39У	-	-	522830.45	2237001.33	Метод спутниковых геодезических измерений (определений)	$Mt = \sqrt{(m_0^2 + m_1^2)}$	Закрепление отсутствует

2. Сведения о частях границ уточняемого земельного участка с кадастровым номером 59:01:3911450:3 :				
Обозначение части границ		Горизонтальное проложение (S), м	Описание прохождения части границ	Сведения о согласовании местоположения границ (согласовано/спорное)
от т.	до т.			
1	2	3	4	5
н39У	н40У	33.99	-	Согласовано
н40У	22	2.12	-	Согласовано
22	21	3.27	-	Согласовано
21	20	10.30	-	Согласовано
20	18	6.70	-	Согласовано
18	17	13.04	-	Согласовано
17	16	11.23	-	Согласовано
16	15	6.36	-	Согласовано
15	н41У	3.55	-	Согласовано
н41У	н39У	23.43	-	Согласовано

3. Сведения о характеристиках уточняемого земельного участка с кадастровым номером 59:01:3911450:3 :		
№ п/п	Наименование характеристики земельного участка	Значение характеристики
1	2	3
1.	Адрес земельного участка	-
1.1.	Сведения о местоположении земельного участка (при отсутствии адреса) в структурированном в соответствии с федеральной информационной адресной системой виде	-
1.2.	Дополнительные сведения о местоположении земельного участка	-
2.	Площадь земельного участка ± величина погрешности определения (вычисления) площади (P ± ΔP), м2	789 ± 10
3.	Формула, примененная для вычисления предельной погрешности определения площади земельного участка, с подставленными значениями и итоговые (вычисленные) значения (ΔP), м2	$\Delta P = 3.5 * Mt * \sqrt{P} = 3.5 * 0.1 * \sqrt{789} = 10$
4.	Площадь земельного участка согласно сведениям Единого государственного реестра недвижимости (Ркад), м2	746

3. Сведения о характеристиках уточняемого земельного участка с кадастровым номером 59:01:3911450:3 :		
№ п/п	Наименование характеристики земельного участка	Значение характеристики
1	2	3
5.	Оценка расхождения Р и Ркад (Р - Ркад), м2	43
6.	Предельные минимальный и максимальный размеры земельного участка (Рмин и Рмакс), м2	450 2000
7.	Вид (виды) разрешенного использования	-
7.1.	Дополнительные сведения об использовании земельного участка	-
8.	Кадастровый или иной государственный учетный номер (инвентарный) здания, сооружения, объекта незавершенного строительства, расположенного на земельном участке	59:01:3911450:28 59:01:3911450:29
9.	Сведения о земельных участках (землях общего пользования, территории общего пользования), посредством которых обеспечивается доступ	Земли общего пользования
10.	Иные сведения	-
4. Пояснения к сведениям об уточняемом земельном участке с кадастровым номером 59:01:3911450:3 :		
1.	-	

Сведения об уточняемых земельных участках

1. Сведения о характерных точках границы уточняемого земельного участка с кадастровым номером 59:01:3911450:9 :

Система координат МСК-59, зона 2

Зона № 2

Обозначение характерных точек границ	Координаты, м				Метод определения координат	Формулы, примененные для расчета средней квадратической погрешности определения координат характерных точек границ (Mt), с подставленными в такие формулы значениями и итоговые (вычисленные) значения Mt, м	Описание закрепле ния точки
	содержатся в Едином государственном реестре недвижимости		определены в результате выполнения комплексных кадастровых работ				
	X	Y	X	Y			
1	2	3	4	5	6	7	8
н38У	-	-	522756.30	2236991.99	Метод спутниковых геодезических измерений (определений)	$Mt = \sqrt{(m_0^2 + m_1^2)}$	Закрепление отсутствует
94	-	-	522757.32	2236992.89	Метод спутниковых геодезических измерений (определений)	$Mt = \sqrt{(m_0^2 + m_1^2)}$	Закрепление отсутствует
73	-	-	522768.37	2237000.12	Метод спутниковых геодезических измерений (определений)	$Mt = \sqrt{(m_0^2 + m_1^2)}$	Закрепление отсутствует
72	-	-	522757.41	2237015.07	Метод спутниковых геодезических измерений (определений)	$Mt = \sqrt{(m_0^2 + m_1^2)}$	Закрепление отсутствует
71	-	-	522747.59	2237029.07	Метод спутниковых геодезических измерений (определений)	$Mt = \sqrt{(m_0^2 + m_1^2)}$	Закрепление отсутствует
70	-	-	522737.73	2237042.89	Метод спутниковых геодезических измерений (определений)	$Mt = \sqrt{(m_0^2 + m_1^2)}$	Закрепление отсутствует
69	-	-	522736.11	2237044.76	Метод спутниковых геодезических измерений (определений)	$Mt = \sqrt{(m_0^2 + m_1^2)}$	Закрепление отсутствует
н35У	-	-	522733.68	2237047.41	Метод спутниковых геодезических измерений (определений)	$Mt = \sqrt{(m_0^2 + m_1^2)}$	Закрепление отсутствует
н42У	-	-	522725.99	2237041.18	Метод спутниковых геодезических измерений (определений)	$Mt = \sqrt{(m_0^2 + m_1^2)}$	Закрепление отсутствует
н43У	-	-	522719.75	2237036.92	Метод спутниковых геодезических измерений (определений)	$Mt = \sqrt{(m_0^2 + m_1^2)}$	Закрепление отсутствует

1. Сведения о характерных точках границы уточняемого земельного участка с кадастровым номером 59:01:3911450:9 :							
Система координат МСК-59, зона 2						Зона № 2	
Обозначение характерных точек границ	Координаты, м				Метод определения координат	Формулы, примененные для расчета средней квадратической погрешности определения координат характерных точек границ (Mt), с подставленными в такие формулы значениями и итоговые (вычисленные) значения Mt, м	Описание закрепления точки
	содержатся в Едином государственном реестре недвижимости		определены в результате выполнения комплексных кадастровых работ				
	X	Y	X	Y			
1	2	3	4	5	6	7	8
н44У	-	-	522712.82	2237032.20	Метод спутниковых геодезических измерений (определений)	$Mt = \sqrt{(m_0^2 + m_1^2)}$	Закрепление отсутствует
н45У	-	-	522745.57	2236984.74	Метод спутниковых геодезических измерений (определений)	$Mt = \sqrt{(m_0^2 + m_1^2)}$	Закрепление отсутствует
н46У	-	-	522746.99	2236985.88	Метод спутниковых геодезических измерений (определений)	$Mt = \sqrt{(m_0^2 + m_1^2)}$	Закрепление отсутствует
н47У	-	-	522749.78	2236987.56	Метод спутниковых геодезических измерений (определений)	$Mt = \sqrt{(m_0^2 + m_1^2)}$	Закрепление отсутствует
н38У	-	-	522756.30	2236991.99	Метод спутниковых геодезических измерений (определений)	$Mt = \sqrt{(m_0^2 + m_1^2)}$	Закрепление отсутствует
2. Сведения о частях границ уточняемого земельного участка с кадастровым номером 59:01:3911450:9 :							
Обозначение части границ		Горизонтальное проложение (S), м	Описание прохождения части границ	Сведения о согласовании местоположения границ (согласовано/спорное)			
от т.	до т.						
1	2	3	4	5			
н38У	94	1.36	-	Согласовано			
94	73	13.21	-	Согласовано			
73	72	18.54	-	Согласовано			
72	71	17.10	-	Согласовано			
71	70	16.98	-	Согласовано			
70	69	2.47	-	Согласовано			
69	н35У	3.60	-	Согласовано			
н35У	н42У	9.90	-	Согласовано			
н42У	н43У	7.56	-	Согласовано			
н43У	н44У	8.38	-	Согласовано			
н44У	н45У	57.66	-	Согласовано			
н45У	н46У	1.82	-	Согласовано			
н46У	н47У	3.26	-	Согласовано			

2. Сведения о частях границ уточняемого земельного участка с кадастровым номером 59:01:3911450:9 :				
Обозначение части границ		Горизонтальное проложение (S), м	Описание прохождения части границ	Сведения о согласовании местоположения границ (согласовано/спорное)
от т.	до т.			
1	2	3	4	5
н47У	н38У	7.88	-	Согласовано
3. Сведения о характеристиках уточняемого земельного участка с кадастровым номером 59:01:3911450:9 :				
№ п/п	Наименование характеристики земельного участка		Значение характеристики	
1	2		3	
1.	Адрес земельного участка		-	
1.1.	Сведения о местоположении земельного участка (при отсутствии адреса) в структурированном в соответствии с федеральной информационной адресной системой виде		-	
1.2.	Дополнительные сведения о местоположении земельного участка		-	
2.	Площадь земельного участка ± величина погрешности определения (вычисления) площади ($P \pm \Delta P$), м2		1555 ± 14	
3.	Формула, примененная для вычисления предельной погрешности определения площади земельного участка, с подставленными значениями и итоговые (вычисленные) значения (ΔP), м2		$\Delta P = 3.5 * M_t * \sqrt{P} = 3.5 * 0.1 * \sqrt{1555} = 14$	
4.	Площадь земельного участка согласно сведениям Единого государственного реестра недвижимости ($P_{\text{кад}}$), м2		1429	
5.	Оценка расхождения P и $P_{\text{кад}}$ ($P - P_{\text{кад}}$), м2		126	
6.	Предельные минимальный и максимальный размеры земельного участка ($P_{\text{мин}}$ и $P_{\text{макс}}$), м2		450 2000	
7.	Вид (виды) разрешенного использования		-	
7.1.	Дополнительные сведения об использовании земельного участка		-	
8.	Кадастровый или иной государственный учетный номер (инвентарный) здания, сооружения, объекта незавершенного строительства, расположенного на земельном участке		59:01:3911450:27	
9.	Сведения о земельных участках (землях общего пользования, территории общего пользования), посредством которых обеспечивается доступ		Земли общего пользования	
10.	Иные сведения		-	
4. Пояснения к сведениям об уточняемом земельном участке с кадастровым номером 59:01:3911450:9 :				
1.	-			

Сведения об уточняемых земельных участках, необходимые для исправления реестровых ошибок в сведениях о местоположении их границ

**1. Сведения о характерных точках границ уточняемого земельного участка
с кадастровым номером 59:01:3911450:10 :**

Система координат МСК-59, зона 2

Зона № 2

Обозначение характерных точек границ	Координаты, м				Метод определения координат	Формулы, примененные для расчета средней квадратической погрешности определения координат характерных точек границ (Mt), с подставленными в такие формулы значениями и итоговые (вычисленные) значения Mt, м	Описание закрепле ния точки
	содержатся в Едином государственном реестре недвижимости		определены в результате выполнения комплексных кадастровых работ				
	X	Y	X	Y			
1	2	3	4	5	6	7	8
19	522787.88	2237013.19	522787.88	2237013.19	Метод спутниковых геодезических измерений (определений)	$Mt = \sqrt{(m_0^2 + m_1^2)}$	Нет закрепления
37	522774.82	2237031.22	522774.82	2237031.22	Метод спутниковых геодезических измерений (определений)	$Mt = \sqrt{(m_0^2 + m_1^2)}$	Нет закрепления
36	522769.64	2237037.34	522769.64	2237037.34	Метод спутниковых геодезических измерений (определений)	$Mt = \sqrt{(m_0^2 + m_1^2)}$	Нет закрепления
46	522764.98	2237042.85	522764.98	2237042.85	Метод спутниковых геодезических измерений (определений)	$Mt = \sqrt{(m_0^2 + m_1^2)}$	Нет закрепления
45	522757.96	2237051.74	522757.96	2237051.74	Метод спутниковых геодезических измерений (определений)	$Mt = \sqrt{(m_0^2 + m_1^2)}$	Нет закрепления
44	522755.30	2237055.05	522755.30	2237055.05	Метод спутниковых геодезических измерений (определений)	$Mt = \sqrt{(m_0^2 + m_1^2)}$	Нет закрепления
43	522756.07	2237055.66	522756.07	2237055.66	Метод спутниковых геодезических измерений (определений)	$Mt = \sqrt{(m_0^2 + m_1^2)}$	Нет закрепления
42	522752.91	2237059.56	522752.91	2237059.56	Метод спутниковых геодезических измерений (определений)	$Mt = \sqrt{(m_0^2 + m_1^2)}$	Нет закрепления
41	522752.50	2237060.05	522752.50	2237060.05	Метод спутниковых геодезических измерений (определений)	$Mt = \sqrt{(m_0^2 + m_1^2)}$	Нет закрепления

1. Сведения о характерных точках границ уточняемого земельного участка с кадастровым номером 59:01:3911450:10 :							
Система координат МСК-59, зона 2						Зона № 2	
Обозначение характерных точек границ	Координаты, м				Метод определения координат	Формулы, примененные для расчета средней квадратической погрешности определения координат характерных точек границ (Mt), с подставленными в такие формулы значениями и итоговые (вычисленные) значения Mt, м	Описание закрепле ния точки
	содержатся в Едином государственном реестре недвижимости		определены в результате выполнения комплексных кадастровых работ				
	X	Y	X	Y			
1	2	3	4	5	6	7	8
40	522753.64	2237060.93	522753.64	2237060.93	Метод спутниковых геодезических измерений (определений)	$Mt = \sqrt{(m_0^2 + m_1^2)}$	Нет закрепления
39	522751.93	2237063.16	522751.93	2237063.16	Метод спутниковых геодезических измерений (определений)	$Mt = \sqrt{(m_0^2 + m_1^2)}$	Нет закрепления
66	522746.18	2237058.39	522746.18	2237058.39	Метод спутниковых геодезических измерений (определений)	$Mt = \sqrt{(m_0^2 + m_1^2)}$	Нет закрепления
67	522736.36	2237050.13	522736.36	2237050.13	Метод спутниковых геодезических измерений (определений)	$Mt = \sqrt{(m_0^2 + m_1^2)}$	Нет закрепления
68	522733.56	2237047.54	522733.56	2237047.54	Метод спутниковых геодезических измерений (определений)	$Mt = \sqrt{(m_0^2 + m_1^2)}$	Нет закрепления
н35У	-	-	522733.68	2237047.41	Метод спутниковых геодезических измерений (определений)	0.1	Нет закрепления
69	522736.11	2237044.76	522736.11	2237044.76	Метод спутниковых геодезических измерений (определений)	$Mt = \sqrt{(m_0^2 + m_1^2)}$	Нет закрепления
70	522737.73	2237042.89	522737.73	2237042.89	Метод спутниковых геодезических измерений (определений)	$Mt = \sqrt{(m_0^2 + m_1^2)}$	Нет закрепления
71	522747.59	2237029.07	522747.59	2237029.07	Метод спутниковых геодезических измерений (определений)	$Mt = \sqrt{(m_0^2 + m_1^2)}$	Нет закрепления
72	522757.41	2237015.07	522757.41	2237015.07	Метод спутниковых геодезических измерений (определений)	$Mt = \sqrt{(m_0^2 + m_1^2)}$	Нет закрепления

1. Сведения о характерных точках границ уточняемого земельного участка с кадастровым номером 59:01:3911450:10 :							
Система координат МСК-59, зона 2						Зона № 2	
Обозначение характерных точек границ	Координаты, м				Метод определения координат	Формулы, примененные для расчета средней квадратической погрешности определения координат характерных точек границ (Mt), с подставленными в такие формулы значениями и итоговые (вычисленные) значения Mt, м	Описание закрепле ния точки
	содержатся в Едином государственном реестре недвижимости		определены в результате выполнения комплексных кадастровых работ				
	X	Y	X	Y			
1	2	3	4	5	6	7	8
73	522768.37	2237000.12	522768.37	2237000.12	Метод спутниковых геодезических измерений (определений)	$Mt = \sqrt{(m_0^2 + m_1^2)}$	Нет закрепления
74	522772.20	2237002.62	522772.20	2237002.62	Метод спутниковых геодезических измерений (определений)	$Mt = \sqrt{(m_0^2 + m_1^2)}$	Нет закрепления
5	-	-	522774.91	2237004.45	Метод спутниковых геодезических измерений (определений)	0.1	Нет закрепления
19	522787.88	2237013.19	522787.88	2237013.19	Метод спутниковых геодезических измерений (определений)	$Mt = \sqrt{(m_0^2 + m_1^2)}$	Нет закрепления
2. Сведения о частях границ уточняемого земельного участка с кадастровым номером 59:01:3911450:10 :							
Обозначение части границ		Горизонтальное проложение (S), м	Описание прохождения части границ	Сведения о согласовании местоположения границ (согласовано/спорное)			
от т.	до т.						
1	2	3	4	5			
19	37	22.26	-	-			
37	36	8.02	-	-			
36	46	7.22	-	-			
46	45	11.33	-	-			
45	44	4.25	-	-			
44	43	0.98	-	-			
43	42	5.02	-	-			
42	41	0.64	-	-			
41	40	1.44	-	-			
40	39	2.81	-	-			
39	66	7.47	-	-			
66	67	12.83	-	-			
67	68	3.81	-	-			
68	н35У	0.18	-	-			
н35У	69	3.60	-	-			

2. Сведения о частях границ уточняемого земельного участка с кадастровым номером 59:01:3911450:10 :				
Обозначение части границ		Горизонтальное проложение (S), м	Описание прохождения части границ	Сведения о согласовании местоположения границ (согласовано/спорное)
от т.	до т.			
1	2	3	4	5
69	70	2.47	-	-
70	71	16.98	-	-
71	72	17.10	-	-
72	73	18.54	-	-
73	74	4.57	-	-
74	5	3.27	-	-
5	19	15.64	-	-
3. Сведения о характеристиках уточняемого земельного участка с кадастровым номером 59:01:3911450:10 :				
№ п/п	Наименование характеристики		Значение характеристики	
1	2		3	
1.	Адрес земельного участка		-	
1.1.	Сведения о местоположении земельного участка (при отсутствии адреса) в структурированном в соответствии с федеральной информационной адресной системой виде		-	
1.2.	Дополнительные сведения о местоположении земельного участка		-	
2.	Площадь земельного участка ± величина погрешности определения (вычисления) площади (P ± ΔP), м2		1376 ± 13	
3.	Формула, примененная для расчета предельной допустимой погрешности определения площади земельного участка, с подставленными значениями и итоговые (вычисленные) значения (ΔP), м2		ΔP=3.5*Mt*√P=3.5*0.1*√1376=13	
4.	Площадь земельного участка согласно сведениям Единого государственного реестра недвижимости (Ркад), м2		1376	
5.	Оценка расхождения Р и Ркад (Р - Ркад), м2		-	
6.	Предельные минимальный и максимальный размеры земельного участка (Рмин и Рмакс), м2		450 2000	
7.	Кадастровый номер или иной государственный учетный номер (инвентарный) объекта недвижимости, расположенного на земельном участке		59:01:3911450:25	
8.	Вид (виды) разрешенного использования		-	
8.1.	Дополнительные сведения об использовании земельного участка		-	
9.	Сведения о земельных участках (землях общего пользования, территории общего пользования), посредством которых обеспечивается доступ		Земли общего пользования	
10.	Иные сведения		-	
4. Пояснения к сведениям об уточняемом земельном участке с кадастровым номером 59:01:3911450:10 :				
1.	-			

Сведения об уточняемых земельных участках, необходимые для исправления реестровых ошибок в сведениях о местоположении их границ

**1. Сведения о характерных точках границ уточняемого земельного участка
с кадастровым номером 59:01:3911450:32 :**

Система координат МСК-59, зона 2

Зона № 2

Обозначение характерных точек границ	Координаты, м				Метод определения координат	Формулы, примененные для расчета средней квадратической погрешности определения координат характерных точек границ (Mt), с подставленными в такие формулы значениями и итоговые (вычисленные) значения Mt, м	Описание закрепле ния точки
	содержатся в Едином государственном реестре недвижимости		определены в результате выполнения комплексных кадастровых работ				
	X	Y	X	Y			
1	2	3	4	5	6	7	8
75	522733.25	2236978.41	522733.25	2236978.41	Метод спутниковых геодезических измерений (определений)	$Mt = \sqrt{(m_0^2 + m_1^2)}$	Закрепление отсутствует
76	522720.95	2236998.45	522720.95	2236998.45	Метод спутниковых геодезических измерений (определений)	$Mt = \sqrt{(m_0^2 + m_1^2)}$	Закрепление отсутствует
77	522716.03	2237005.92	522716.03	2237005.92	Метод спутниковых геодезических измерений (определений)	$Mt = \sqrt{(m_0^2 + m_1^2)}$	Закрепление отсутствует
78	522711.52	2237014.49	522711.52	2237014.49	Метод спутниковых геодезических измерений (определений)	$Mt = \sqrt{(m_0^2 + m_1^2)}$	Закрепление отсутствует
79	522709.69	2237017.35	522709.69	2237017.35	Метод спутниковых геодезических измерений (определений)	$Mt = \sqrt{(m_0^2 + m_1^2)}$	Закрепление отсутствует
80	522704.25	2237024.15	522704.25	2237024.15	Метод спутниковых геодезических измерений (определений)	$Mt = \sqrt{(m_0^2 + m_1^2)}$	Закрепление отсутствует
81	522703.21	2237025.92	522703.32	2237025.73	Метод спутниковых геодезических измерений (определений)	$Mt = \sqrt{(m_0^2 + m_1^2)}$	Закрепление отсутствует
82	522691.81	2237018.30	522692.00	2237018.02	Метод спутниковых геодезических измерений (определений)	$Mt = \sqrt{(m_0^2 + m_1^2)}$	Закрепление отсутствует
83	522698.33	2237008.74	522698.33	2237008.74	Метод спутниковых геодезических измерений (определений)	$Mt = \sqrt{(m_0^2 + m_1^2)}$	Закрепление отсутствует

1. Сведения о характерных точках границ уточняемого земельного участка с кадастровым номером 59:01:3911450:32 :							
Система координат МСК-59, зона 2						Зона № 2	
Обозначение характерных точек границ	Координаты, м				Метод определения координат	Формулы, примененные для расчета средней квадратической погрешности определения координат характерных точек границ (Mt), с подставленными в такие формулы значениями и итоговые (вычисленные) значения Mt, м	Описание закрепле ния точки
	содержатся в Едином государственном реестре недвижимости		определены в результате выполнения комплексных кадастровых работ				
	X	Y	X	Y			
1	2	3	4	5	6	7	8
84	522717.00	2236966.70	522717.00	2236966.70	Метод спутниковых геодезических измерений (определений)	$Mt = \sqrt{(m_0^2 + m_1^2)}$	Закрепление отсутствует
н36У	-	-	522717.55	2236965.59	Метод спутниковых геодезических измерений (определений)	$Mt = \sqrt{(m_0^2 + m_1^2)}$	Закрепление отсутствует
н37У	-	-	522734.20	2236976.93	Метод спутниковых геодезических измерений (определений)	$Mt = \sqrt{(m_0^2 + m_1^2)}$	Закрепление отсутствует
75	522733.25	2236978.41	522733.25	2236978.41	Метод спутниковых геодезических измерений (определений)	$Mt = \sqrt{(m_0^2 + m_1^2)}$	Закрепление отсутствует
2. Сведения о частях границ уточняемого земельного участка с кадастровым номером 59:01:3911450:32 :							
Обозначение части границ		Горизонтальное проложение (S), м	Описание прохождения части границ	Сведения о согласовании местоположения границ (согласовано/спорное)			
от т.	до т.						
1	2	3	4	5			
75	76	23.51	-	Согласовано			
76	77	8.94	-	Согласовано			
77	78	9.68	-	Согласовано			
78	79	3.40	-	Согласовано			
79	80	8.71	-	Согласовано			
80	81	1.83	-	Согласовано			
81	82	13.70	-	Согласовано			
82	83	11.23	-	Согласовано			
83	84	46.00	-	Согласовано			
84	н36У	1.24	-	Согласовано			
н36У	н37У	20.14	-	Согласовано			
н37У	75	1.76	-	Согласовано			

3. Сведения о характеристиках уточняемого земельного участка с кадастровым номером 59:01:3911450:32 :		
№ п/п	Наименование характеристики	Значение характеристики
1	2	3
1.	Адрес земельного участка	-
1.1.	Сведения о местоположении земельного участка (при отсутствии адреса) в структурированном в соответствии с федеральной информационной адресной системой виде	-
1.2.	Дополнительные сведения о местоположении земельного участка	-
2.	Площадь земельного участка ± величина погрешности определения (вычисления) площади (P ± ΔP), м2	948 ± 11
3.	Формула, примененная для расчета предельной допустимой погрешности определения площади земельного участка, с подставленными значениями и итоговые (вычисленные) значения (ΔP), м2	ΔP=3.5*Mt*√P=3.5*0.1*√948=11
4.	Площадь земельного участка согласно сведениям Единого государственного реестра недвижимости (Ркад), м2	922
5.	Оценка расхождения Р и Ркад (Р - Ркад), м2	26
6.	Предельные минимальный и максимальный размеры земельного участка (Рмин и Рмакс), м2	450 2000
7.	Кадастровый номер или иной государственный учетный номер (инвентарный) объекта недвижимости, расположенного на земельном участке	-
8.	Вид (виды) разрешенного использования	-
8.1.	Дополнительные сведения об использовании земельного участка	-
9.	Сведения о земельных участках (землях общего пользования, территории общего пользования), посредством которых обеспечивается доступ	Земли общего пользования
10.	Иные сведения	-
4. Пояснения к сведениям об уточняемом земельном участке с кадастровым номером 59:01:3911450:32 :		
1.	-	

Сведения об уточняемых земельных участках, необходимые для исправления реестровых ошибок в сведениях о местоположении их границ

**1. Сведения о характерных точках границ уточняемого земельного участка
с кадастровым номером 59:01:3911450:31 :**

Система координат МСК-59, зона 2

Зона № 2

Обозначение характерных точек границ	Координаты, м				Метод определения координат	Формулы, примененные для расчета средней квадратической погрешности определения координат характерных точек границ (Mt), с подставленными в такие формулы значениями и итоговые (вычисленные) значения Mt, м	Описание закрепле ния точки
	содержатся в Едином государственном реестре недвижимости		определены в результате выполнения комплексных кадастровых работ				
	X	Y	X	Y			
1	2	3	4	5	6	7	8
85	522714.86	2236965.16	522692.00	2237018.02	Метод спутниковых геодезических измерений (определений)	$Mt = \sqrt{(m_0^2 + m_1^2)}$	Закрепление отсутствует
84	522717.00	2236966.70	522682.60	2237011.63	Метод спутниковых геодезических измерений (определений)	$Mt = \sqrt{(m_0^2 + m_1^2)}$	Закрепление отсутствует
83	522698.33	2237008.74	522685.02	2237008.09	Метод спутниковых геодезических измерений (определений)	$Mt = \sqrt{(m_0^2 + m_1^2)}$	Закрепление отсутствует
82	522691.81	2237018.30	522703.15	2236981.61	Метод спутниковых геодезических измерений (определений)	$Mt = \sqrt{(m_0^2 + m_1^2)}$	Закрепление отсутствует
86	522689.36	2237016.66	522708.80	2236973.85	Метод спутниковых геодезических измерений (определений)	$Mt = \sqrt{(m_0^2 + m_1^2)}$	Закрепление отсутствует
87	522682.60	2237011.63	522714.86	2236965.16	Метод спутниковых геодезических измерений (определений)	$Mt = \sqrt{(m_0^2 + m_1^2)}$	Закрепление отсутствует
88	522703.15	2236981.61	522715.52	2236964.21	Метод спутниковых геодезических измерений (определений)	$Mt = \sqrt{(m_0^2 + m_1^2)}$	Закрепление отсутствует
89	522708.80	2236973.85	522717.55	2236965.59	Метод спутниковых геодезических измерений (определений)	$Mt = \sqrt{(m_0^2 + m_1^2)}$	Закрепление отсутствует
84	-	-	522717.00	2236966.70	Метод спутниковых геодезических измерений (определений)	$Mt = \sqrt{(m_0^2 + m_1^2)}$	Закрепление отсутствует

1. Сведения о характерных точках границ уточняемого земельного участка с кадастровым номером 59:01:3911450:31 :							
Система координат МСК-59, зона 2						Зона № 2	
Обозначение характерных точек границ	Координаты, м				Метод определения координат	Формулы, примененные для расчета средней квадратической погрешности определения координат характерных точек границ (Mt), с подставленными в такие формулы значениями и итоговые (вычисленные) значения Mt, м	Описание закрепле ния точки
	содержатся в Едином государственном реестре недвижимости		определены в результате выполнения комплексных кадастровых работ				
	X	Y	X	Y			
1	2	3	4	5	6	7	8
83	-	-	522698.33	2237008.74	Метод спутниковых геодезических измерений (определений)	$Mt = \sqrt{(m_0^2 + m_1^2)}$	Закрепление отсутствует
85	522714.86	2236965.16	522692.00	2237018.02	Метод спутниковых геодезических измерений (определений)	$Mt = \sqrt{(m_0^2 + m_1^2)}$	Закрепление отсутствует
2. Сведения о частях границ уточняемого земельного участка с кадастровым номером 59:01:3911450:31 :							
Обозначение части границ		Горизонтальное проложение (S), м	Описание прохождения части границ	Сведения о согласовании местоположения границ (согласовано/спорное)			
от т.	до т.						
1	2	3	4	5			
85	84	11.37	-	Согласовано			
84	83	4.29	-	Согласовано			
83	82	32.09	-	Согласовано			
82	86	9.60	-	Согласовано			
86	87	10.59	-	Согласовано			
87	88	1.16	-	Согласовано			
88	89	2.45	-	Согласовано			
89	84	1.24	-	Согласовано			
84	83	46.00	-	Согласовано			
83	85	11.23	-	Согласовано			
3. Сведения о характеристиках уточняемого земельного участка с кадастровым номером 59:01:3911450:31 :							
№ п/п	Наименование характеристики			Значение характеристики			
1	2			3			
1.	Адрес земельного участка			-			
1.1.	Сведения о местоположении земельного участка (при отсутствии адреса) в структурированном в соответствии с федеральной информационной адресной системой виде			-			
1.2.	Дополнительные сведения о местоположении земельного участка			-			
2.	Площадь земельного участка ± величина погрешности определения (вычисления) площади (P ± ΔP), м2			451 ± 7			

3. Сведения о характеристиках уточняемого земельного участка с кадастровым номером 59:01:3911450:31 :		
№ п/п	Наименование характеристики	Значение характеристики
1	2	3
3.	Формула, примененная для расчета предельной допустимой погрешности определения площади земельного участка, с подставленными значениями и итоговые (вычисленные) значения (ΔP), м2	$\Delta P=3.5 * M_t * \sqrt{P}=3.5 * 0.1 * \sqrt{451}=7$
4.	Площадь земельного участка согласно сведениям Единого государственного реестра недвижимости (Ркад), м2	450
5.	Оценка расхождения Р и Ркад (Р - Ркад), м2	1
6.	Предельные минимальный и максимальный размеры земельного участка (Рмин и Рмакс), м2	450 2000
7.	Кадастровый номер или иной государственный учетный номер (инвентарный) объекта недвижимости, расположенного на земельном участке	59:01:3911450:20
8.	Вид (виды) разрешенного использования	-
8.1.	Дополнительные сведения об использовании земельного участка	-
9.	Сведения о земельных участках (землях общего пользования, территории общего пользования), посредством которых обеспечивается доступ	Земли общего пользования
10.	Иные сведения	-
4. Пояснения к сведениям об уточняемом земельном участке с кадастровым номером 59:01:3911450:31 :		
1.	-	

Сведения об уточняемых земельных участках, необходимые для исправления реестровых ошибок в сведениях о местоположении их границ

**1. Сведения о характерных точках границ уточняемого земельного участка
с кадастровым номером 59:01:3911450:4 :**

Система координат МСК-59, зона 2

Зона № 2

Обозначение характерных точек границ	Координаты, м				Метод определения координат	Формулы, примененные для расчета средней квадратической погрешности определения координат характерных точек границ (Mt), с подставленными в такие формулы значениями и итоговые (вычисленные) значения Mt, м	Описание закрепле ния точки
	содержатся в Едином государственном реестре недвижимости		определены в результате выполнения комплексных кадастровых работ				
	X	Y	X	Y			
1	2	3	4	5	6	7	8
90	522628.26	2236933.43	522611.12	2236955.21	Метод спутниковых геодезических измерений (определений)	$Mt = \sqrt{(m_0^2 + m_1^2)}$	Закрепление отсутствует
91	522644.88	2236946.14	522612.53	2236953.03	Метод спутниковых геодезических измерений (определений)	$Mt = \sqrt{(m_0^2 + m_1^2)}$	Закрепление отсутствует
92	522630.74	2236968.15	522625.18	2236937.26	Метод спутниковых геодезических измерений (определений)	$Mt = \sqrt{(m_0^2 + m_1^2)}$	Закрепление отсутствует
93	522612.53	2236953.03	522628.26	2236933.43	Метод спутниковых геодезических измерений (определений)	$Mt = \sqrt{(m_0^2 + m_1^2)}$	Закрепление отсутствует
91	-	-	522644.88	2236946.14	Метод спутниковых геодезических измерений (определений)	$Mt = \sqrt{(m_0^2 + m_1^2)}$	Закрепление отсутствует
92	-	-	522630.74	2236968.15	Метод спутниковых геодезических измерений (определений)	$Mt = \sqrt{(m_0^2 + m_1^2)}$	Закрепление отсутствует
90	522628.26	2236933.43	522611.12	2236955.21	Метод спутниковых геодезических измерений (определений)	$Mt = \sqrt{(m_0^2 + m_1^2)}$	Закрепление отсутствует

**2. Сведения о частях границ уточняемого земельного участка
с кадастровым номером 59:01:3911450:4 :**

Обозначение части границ		Горизонтальное проложение (S), м	Описание прохождения части границ	Сведения о согласовании местоположения границ (согласовано/спорное)
от т.	до т.			
1	2	3	4	5
90	91	2.60	-	Согласовано
91	92	20.22	-	Согласовано

2. Сведения о частях границ уточняемого земельного участка с кадастровым номером 59:01:3911450:4 :				
Обозначение части границ		Горизонтальное проложение (S), м	Описание прохождения части границ	Сведения о согласовании местоположения границ (согласовано/спорное)
от т.	до т.			
1	2	3	4	5
92	93	4.91	-	Согласовано
93	91	20.92	-	Согласовано
91	92	26.16	-	Согласовано
92	90	23.50	-	Согласовано
3. Сведения о характеристиках уточняемого земельного участка с кадастровым номером 59:01:3911450:4 :				
№ п/п	Наименование характеристики		Значение характеристики	
1	2		3	
1.	Адрес земельного участка		-	
1.1.	Сведения о местоположении земельного участка (при отсутствии адреса) в структурированном в соответствии с федеральной информационной адресной системой виде		-	
1.2.	Дополнительные сведения о местоположении земельного участка		-	
2.	Площадь земельного участка ± величина погрешности определения (вычисления) площади ($P \pm \Delta P$), м ²		601 ± 9	
3.	Формула, примененная для расчета предельной допустимой погрешности определения площади земельного участка, с подставленными значениями и итоговые (вычисленные) значения (ΔP), м ²		$\Delta P = 3.5 * M_t * \sqrt{P} = 3.5 * 0.1 * \sqrt{601} = 9$	
4.	Площадь земельного участка согласно сведениям Единого государственного реестра недвижимости (Ркад), м ²		570	
5.	Оценка расхождения Р и Ркад ($P - P_{кад}$), м ²		31	
6.	Предельные минимальный и максимальный размеры земельного участка ($P_{мин}$ и $P_{макс}$), м ²		450 2000	
7.	Кадастровый номер или иной государственный учетный номер (инвентарный) объекта недвижимости, расположенного на земельном участке		59:01:3911450:19	
8.	Вид (виды) разрешенного использования		-	
8.1.	Дополнительные сведения об использовании земельного участка		-	
9.	Сведения о земельных участках (землях общего пользования, территории общего пользования), посредством которых обеспечивается доступ		Земли общего пользования	
10.	Иные сведения		-	
4. Пояснения к сведениям об уточняемом земельном участке с кадастровым номером 59:01:3911450:4 :				
1.	-			

Сведения об уточняемых земельных участках, необходимые для исправления реестровых ошибок в сведениях о местоположении их границ

**1. Сведения о характерных точках границ уточняемого земельного участка
с кадастровым номером 59:01:3911450:1 :**

Система координат МСК-59, зона 2

Зона № 2

Обозначение характерных точек границ	Координаты, м				Метод определения координат	Формулы, примененные для расчета средней квадратической погрешности определения координат характерных точек границ (Mt), с подставленными в такие формулы значениями и итоговые (вычисленные) значения Mt, м	Описание закрепле ния точки
	содержатся в Едином государственном реестре недвижимости		определены в результате выполнения комплексных кадастровых работ				
	X	Y	X	Y			
1	2	3	4	5	6	7	8
8	522796.28	2236977.22	522776.67	2236963.36	Метод спутниковых геодезических измерений (определений)	$Mt = \sqrt{(m_0^2 + m_1^2)}$	Закрепление отсутствует
7	522785.41	2236992.02	522781.73	2236966.95	Метод спутниковых геодезических измерений (определений)	$Mt = \sqrt{(m_0^2 + m_1^2)}$	Закрепление отсутствует
6	522781.43	2236996.67	522796.28	2236977.22	Метод спутниковых геодезических измерений (определений)	$Mt = \sqrt{(m_0^2 + m_1^2)}$	Закрепление отсутствует
5	522774.91	2237004.45	522785.41	2236992.02	Метод спутниковых геодезических измерений (определений)	$Mt = \sqrt{(m_0^2 + m_1^2)}$	Закрепление отсутствует
74	522772.20	2237002.62	522781.43	2236996.67	Метод спутниковых геодезических измерений (определений)	$Mt = \sqrt{(m_0^2 + m_1^2)}$	Закрепление отсутствует
73	522768.37	2237000.12	522774.91	2237004.45	Метод спутниковых геодезических измерений (определений)	$Mt = \sqrt{(m_0^2 + m_1^2)}$	Закрепление отсутствует
94	522757.32	2236992.89	522772.20	2237002.62	Метод спутниковых геодезических измерений (определений)	$Mt = \sqrt{(m_0^2 + m_1^2)}$	Закрепление отсутствует
95	522777.70	2236964.74	522768.37	2237000.12	Метод спутниковых геодезических измерений (определений)	$Mt = \sqrt{(m_0^2 + m_1^2)}$	Закрепление отсутствует
96	522781.73	2236966.95	522757.32	2236992.89	Метод спутниковых геодезических измерений (определений)	$Mt = \sqrt{(m_0^2 + m_1^2)}$	Закрепление отсутствует

1. Сведения о характерных точках границ уточняемого земельного участка с кадастровым номером 59:01:3911450:1 :							
Система координат МСК-59, зона 2						Зона № 2	
Обозначение характерных точек границ	Координаты, м				Метод определения координат	Формулы, примененные для расчета средней квадратической погрешности определения координат характерных точек границ (Mt), с подставленными в такие формулы значениями и итоговые (вычисленные) значения Mt, м	Описание закрепле ния точки
	содержатся в Едином государственном реестре недвижимости		определены в результате выполнения комплексных кадастровых работ				
X	Y	X	Y				
1	2	3	4	5	6	7	8
н38У	-	-	522756.30	2236991.99	Метод спутниковых геодезических измерений (определений)	$Mt = \sqrt{(m_0^2 + m_1^2)}$	Закрепление отсутствует
8	522796.28	2236977.22	522776.67	2236963.36	Метод спутниковых геодезических измерений (определений)	$Mt = \sqrt{(m_0^2 + m_1^2)}$	Закрепление отсутствует
2. Сведения о частях границ уточняемого земельного участка с кадастровым номером 59:01:3911450:1 :							
Обозначение части границ		Горизонтальное проложение (S), м	Описание прохождения части границ	Сведения о согласовании местоположения границ (согласовано/спорное)			
от т.	до т.						
1	2	3	4	5			
8	7	6.20	-	Согласовано			
7	6	17.81	-	Согласовано			
6	5	18.36	-	Согласовано			
5	74	6.12	-	Согласовано			
74	73	10.15	-	Согласовано			
73	94	3.27	-	Согласовано			
94	95	4.57	-	Согласовано			
95	96	13.21	-	Согласовано			
96	н38У	1.36	-	Согласовано			
н38У	8	35.14	-	Согласовано			
3. Сведения о характеристиках уточняемого земельного участка с кадастровым номером 59:01:3911450:1 :							
№ п/п	Наименование характеристики				Значение характеристики		
1	2				3		
1.	Адрес земельного участка				-		
1.1.	Сведения о местоположении земельного участка (при отсутствии адреса) в структурированном в соответствии с федеральной информационной адресной системой виде				-		
1.2.	Дополнительные сведения о местоположении земельного участка				-		
2.	Площадь земельного участка ± величина погрешности определения (вычисления) площади (P ± ΔP), м2				820 ± 10		

3. Сведения о характеристиках уточняемого земельного участка с кадастровым номером 59:01:3911450:1 :		
№ п/п	Наименование характеристики	Значение характеристики
1	2	3
3.	Формула, примененная для расчета предельной допустимой погрешности определения площади земельного участка, с подставленными значениями и итоговые (вычисленные) значения (ΔP), м2	$\Delta P=3.5*Mt*\sqrt{P}=3.5*0.1*\sqrt{820}=10$
4.	Площадь земельного участка согласно сведениям Единого государственного реестра недвижимости (Ркад), м2	767
5.	Оценка расхождения Р и Ркад (Р - Ркад), м2	53
6.	Предельные минимальный и максимальный размеры земельного участка (Рмин и Рмакс), м2	450 2000
7.	Кадастровый номер или иной государственный учетный номер (инвентарный) объекта недвижимости, расположенного на земельном участке	59:01:3911450:26
8.	Вид (виды) разрешенного использования	-
8.1.	Дополнительные сведения об использовании земельного участка	-
9.	Сведения о земельных участках (землях общего пользования, территории общего пользования), посредством которых обеспечивается доступ	Земли общего пользования
10.	Иные сведения	-
4. Пояснения к сведениям об уточняемом земельном участке с кадастровым номером 59:01:3911450:1 :		
1.	-	

**Описание местоположения зданий, сооружений,
объектов незавершенного строительства на земельном участке**

**1. Сведения о характерных точках контура объекта недвижимости
с кадастровым номером : 59:01:3911450:20 :**

Система координат МСК-59, зона 2

Зона № 2

Обозначение характерных точек контура	Содержатся в Едином государственном реестре недвижимости			Определены в ходе выполнения комплексных кадастровых работ			Метод опреде ления коор динат	Формулы, примененные для расчета средней квадратической погрешности определения координат характерных точек (Mt), м, с подставленными в такие формулы значениями и итоговые (вычисленные) значения Mt, м
	Координаты, м		Ради ус, м	Координаты, м		Ради ус, м		
	X	Y	R	X	Y	R		
1	2	3	4	5	6	7	8	9
н1О	-	-	-	522697.45	2237009.50	-	Метод спутниковых геодезических измерений (определений)	$Mt = \sqrt{(m_0^2 + m_1^2)}$
н2О	-	-	-	522694.41	2237013.89	-	Метод спутниковых геодезических измерений (определений)	$Mt = \sqrt{(m_0^2 + m_1^2)}$
н3О	-	-	-	522688.84	2237010.07	-	Метод спутниковых геодезических измерений (определений)	$Mt = \sqrt{(m_0^2 + m_1^2)}$
н4О	-	-	-	522691.88	2237005.68	-	Метод спутниковых геодезических измерений (определений)	$Mt = \sqrt{(m_0^2 + m_1^2)}$
н1О	-	-	-	522697.45	2237009.50	-	Метод спутниковых геодезических измерений (определений)	$Mt = \sqrt{(m_0^2 + m_1^2)}$

**2. Сведения о характеристиках объекта недвижимости
с кадастровым номером : 59:01:3911450:20 :**

№ п/п	Наименование характеристики	Значение характеристики
1	2	3
1.	Вид объекта недвижимости	здание
2.	Ранее присвоенный государственный учетный номер (инвентарный) здания, сооружения, объекта незавершенного строительства	-
3.	Кадастровый номер земельного участка (земельных участков), в границах которого (которых) расположены здание, сооружение, объект незавершенного строительства	59:01:3911450:31
4.	Уникальный учетный номер кадастрового квартала, в границах которого расположены здание, сооружение, объект незавершенного строительства	59:01:3911450
5.	Адрес здания, сооружения, объекта незавершенного строительства	-

2. Сведения о характеристиках объекта недвижимости с кадастровым номером : 59:01:3911450:20 :

№ п/п	Наименование характеристики	Значение характеристики
1	2	3
5.1.	Сведения о местоположении здания, сооружения, объекта незавершенного строительства (при отсутствии адреса) в структурированном в соответствии с федеральной информационной адресной системой виде	-
5.2.	Дополнительные сведения о местоположении	-
6.	Иные сведения	-

3. Пояснения к сведениям об объекте недвижимости с кадастровым номером 59:01:3911450:20 :

1.	-
----	---

**Описание местоположения зданий, сооружений,
объектов незавершенного строительства на земельном участке**

**1. Сведения о характерных точках контура объекта недвижимости
с кадастровым номером : 59:01:3911450:23 :**

Система координат МСК-59, зона 2

Зона № 2

Обозначение характерных точек контура	Содержатся в Едином государственном реестре недвижимости			Определены в ходе выполнения комплексных кадастровых работ			Метод опреде ления коор динат	Формулы, примененные для расчета средней квадратической погрешности определения координат характерных точек (Mt), м, с подставленными в такие формулы значениями и итоговые (вычисленные) значения Mt, м
	Координаты, м		Ради ус, м	Координаты, м		Ради ус, м		
	X	Y	R	X	Y	R		
1	2	3	4	5	6	7	8	9
н5О	-	-	-	522803.89	2236982.41	-	Метод спутниковых геодезических измерений (определений)	$Mt = \sqrt{(m_0^2 + m_1^2)}$
н6О	-	-	-	522800.39	2236987.17	-	Метод спутниковых геодезических измерений (определений)	$Mt = \sqrt{(m_0^2 + m_1^2)}$
н7О	-	-	-	522798.65	2236985.86	-	Метод спутниковых геодезических измерений (определений)	0.1
н8О	-	-	-	522795.57	2236989.92	-	Метод спутниковых геодезических измерений (определений)	0.1
н9О	-	-	-	522792.71	2236987.66	-	Метод спутниковых геодезических измерений (определений)	$Mt = \sqrt{(m_0^2 + m_1^2)}$
н10О	-	-	-	522799.07	2236978.95	-	Метод спутниковых геодезических измерений (определений)	$Mt = \sqrt{(m_0^2 + m_1^2)}$
н5О	-	-	-	522803.89	2236982.41	-	Метод спутниковых геодезических измерений (определений)	$Mt = \sqrt{(m_0^2 + m_1^2)}$

**2. Сведения о характеристиках объекта недвижимости
с кадастровым номером : 59:01:3911450:23 :**

№ п/п	Наименование характеристики	Значение характеристики
1	2	3
1.	Вид объекта недвижимости	здание

2. Сведения о характеристиках объекта недвижимости с кадастровым номером : 59:01:3911450:23 :

№ п/п	Наименование характеристики	Значение характеристики
1	2	3
2.	Ранее присвоенный государственный учетный номер (инвентарный) здания, сооружения, объекта незавершенного строительства	-
3.	Кадастровый номер земельного участка (земельных участков), в границах которого (которых) расположены здание, сооружение, объект незавершенного строительства	59:01:3911450:2
4.	Уникальный учетный номер кадастрового квартала, в границах которого расположены здание, сооружение, объект незавершенного строительства	59:01:3911450
5.	Адрес здания, сооружения, объекта незавершенного строительства	-
5.1.	Сведения о местоположении здания, сооружения, объекта незавершенного строительства (при отсутствии адреса) в структурированном в соответствии с федеральной информационной адресной системой виде	-
5.2.	Дополнительные сведения о местоположении	-
6.	Иные сведения	-

3. Пояснения к сведениям об объекте недвижимости с кадастровым номером 59:01:3911450:23 :

1.	-
----	---

**Описание местоположения зданий, сооружений,
объектов незавершенного строительства на земельном участке**

**1. Сведения о характерных точках контура объекта недвижимости
с кадастровым номером : 59:01:3911450:26 :**

Система координат МСК-59, зона 2

Зона № 2

Обозначение характерных точек контура	Содержатся в Едином государственном реестре недвижимости			Определены в ходе выполнения комплексных кадастровых работ			Метод опреде ления коор динат	Формулы, примененные для расчета средней квадратической погрешности определения координат характерных точек (Mt), м, с подставленными в такие формулы значениями и итоговые (вычисленные) значения Mt, м
	Координаты, м		Ради ус, м	Координаты, м		Ради ус, м		
	X	Y	R	X	Y	R		
1	2	3	4	5	6	7	8	9
н11О	-	-	-	522787.38	2236971.72	-	Метод спутниковых геодезических измерений (определений)	$Mt = \sqrt{(m_0^2 + m_1^2)}$
н12О	-	-	-	522782.20	2236978.67	-	Метод спутниковых геодезических измерений (определений)	$Mt = \sqrt{(m_0^2 + m_1^2)}$
н13О	-	-	-	522775.82	2236974.09	-	Метод спутниковых геодезических измерений (определений)	$Mt = \sqrt{(m_0^2 + m_1^2)}$
н14О	-	-	-	522781.00	2236967.14	-	Метод спутниковых геодезических измерений (определений)	$Mt = \sqrt{(m_0^2 + m_1^2)}$
н11О	-	-	-	522787.38	2236971.72	-	Метод спутниковых геодезических измерений (определений)	$Mt = \sqrt{(m_0^2 + m_1^2)}$

**2. Сведения о характеристиках объекта недвижимости
с кадастровым номером : 59:01:3911450:26 :**

№ п/п	Наименование характеристики	Значение характеристики
1	2	3
1.	Вид объекта недвижимости	здание
2.	Ранее присвоенный государственный учетный номер (инвентарный) здания, сооружения, объекта незавершенного строительства	-
3.	Кадастровый номер земельного участка (земельных участков), в границах которого (которых) расположены здание, сооружение, объект незавершенного строительства	59:01:3911450:1
4.	Уникальный учетный номер кадастрового квартала, в границах которого расположены здание, сооружение, объект незавершенного строительства	59:01:3911450
5.	Адрес здания, сооружения, объекта незавершенного строительства	-

2. Сведения о характеристиках объекта недвижимости с кадастровым номером : 59:01:3911450:26 :

№ п/п	Наименование характеристики	Значение характеристики
1	2	3
5.1.	Сведения о местоположении здания, сооружения, объекта незавершенного строительства (при отсутствии адреса) в структурированном в соответствии с федеральной информационной адресной системой виде	-
5.2.	Дополнительные сведения о местоположении	-
6.	Иные сведения	-

3. Пояснения к сведениям об объекте недвижимости с кадастровым номером 59:01:3911450:26 :

1.	-
----	---

**Описание местоположения зданий, сооружений,
объектов незавершенного строительства на земельном участке**

**1. Сведения о характерных точках контура объекта недвижимости
с кадастровым номером : 59:01:3911450:27 :**

Система координат МСК-59, зона 2

Зона № 2

Обозначение характерных точек контура	Содержатся в Едином государственном реестре недвижимости			Определены в ходе выполнения комплексных кадастровых работ			Метод опреде ления коор динат	Формулы, примененные для расчета средней квадратической погрешности определения координат характерных точек (Mt), м, с подставленными в такие формулы значениями и итоговые (вычисленные) значения Mt, м
	Координаты, м		Ради ус, м	Координаты, м		Ради ус, м		
	X	Y	R	X	Y	R		
1	2	3	4	5	6	7	8	9
н150	-	-	-	522734.60	2237036.89	-	Метод спутниковых геодезических измерений (определений)	$Mt = \sqrt{(m_0^2 + m_1^2)}$
н160	-	-	-	522731.13	2237040.89	-	Метод спутниковых геодезических измерений (определений)	$Mt = \sqrt{(m_0^2 + m_1^2)}$
н170	-	-	-	522726.08	2237036.75	-	Метод спутниковых геодезических измерений (определений)	$Mt = \sqrt{(m_0^2 + m_1^2)}$
н180	-	-	-	522729.55	2237032.75	-	Метод спутниковых геодезических измерений (определений)	$Mt = \sqrt{(m_0^2 + m_1^2)}$
н150	-	-	-	522734.60	2237036.89	-	Метод спутниковых геодезических измерений (определений)	$Mt = \sqrt{(m_0^2 + m_1^2)}$

**2. Сведения о характеристиках объекта недвижимости
с кадастровым номером : 59:01:3911450:27 :**

№ п/п	Наименование характеристики	Значение характеристики
1	2	3
1.	Вид объекта недвижимости	здание
2.	Ранее присвоенный государственный учетный номер (инвентарный) здания, сооружения, объекта незавершенного строительства	-
3.	Кадастровый номер земельного участка (земельных участков), в границах которого (которых) расположены здание, сооружение, объект незавершенного строительства	59:01:3911450:9
4.	Уникальный учетный номер кадастрового квартала, в границах которого расположены здание, сооружение, объект незавершенного строительства	59:01:3911450
5.	Адрес здания, сооружения, объекта незавершенного строительства	-

2. Сведения о характеристиках объекта недвижимости с кадастровым номером : 59:01:3911450:27 :

№ п/п	Наименование характеристики	Значение характеристики
1	2	3
5.1.	Сведения о местоположении здания, сооружения, объекта незавершенного строительства (при отсутствии адреса) в структурированном в соответствии с федеральной информационной адресной системой виде	-
5.2.	Дополнительные сведения о местоположении	-
6.	Иные сведения	-

3. Пояснения к сведениям об объекте недвижимости с кадастровым номером 59:01:3911450:27 :

1.	-
----	---

**Описание местоположения зданий, сооружений,
объектов незавершенного строительства на земельном участке**

**1. Сведения о характерных точках контура объекта недвижимости
с кадастровым номером : 59:01:3911450:29 :**

Система координат МСК-59, зона 2

Зона № 2

Обозначение характерных точек контура	Содержатся в Едином государственном реестре недвижимости			Определены в ходе выполнения комплексных кадастровых работ			Метод опреде ления коор динат	Формулы, примененные для расчета средней квадратической погрешности определения координат характерных точек (Mt), м, с подставленными в такие формулы значениями и итоговые (вычисленные) значения Mt, м
	Координаты, м		Ради ус, м	Координаты, м		Ради ус, м		
	X	Y	R	X	Y	R		
1	2	3	4	5	6	7	8	9
н19О	-	-	-	522818.82	2237002.46	-	Метод спутниковых геодезических измерений (определений)	$Mt = \sqrt{(m_0^2 + m_1^2)}$
н20О	-	-	-	522823.13	2236996.44	-	Метод спутниковых геодезических измерений (определений)	$Mt = \sqrt{(m_0^2 + m_1^2)}$
н21О	-	-	-	522827.06	2236999.27	-	Метод спутниковых геодезических измерений (определений)	$Mt = \sqrt{(m_0^2 + m_1^2)}$
н22О	-	-	-	522822.75	2237005.28	-	Метод спутниковых геодезических измерений (определений)	$Mt = \sqrt{(m_0^2 + m_1^2)}$
н19О	-	-	-	522818.82	2237002.46	-	Метод спутниковых геодезических измерений (определений)	$Mt = \sqrt{(m_0^2 + m_1^2)}$

**2. Сведения о характеристиках объекта недвижимости
с кадастровым номером : 59:01:3911450:29 :**

№ п/п	Наименование характеристики	Значение характеристики
1	2	3
1.	Вид объекта недвижимости	здание
2.	Ранее присвоенный государственный учетный номер (инвентарный) здания, сооружения, объекта незавершенного строительства	-
3.	Кадастровый номер земельного участка (земельных участков), в границах которого (которых) расположены здание, сооружение, объект незавершенного строительства	59:01:3911450:3
4.	Уникальный учетный номер кадастрового квартала, в границах которого расположены здание, сооружение, объект незавершенного строительства	59:01:3911450
5.	Адрес здания, сооружения, объекта незавершенного строительства	-

2. Сведения о характеристиках объекта недвижимости с кадастровым номером : 59:01:3911450:29 :

№ п/п	Наименование характеристики	Значение характеристики
1	2	3
5.1.	Сведения о местоположении здания, сооружения, объекта незавершенного строительства (при отсутствии адреса) в структурированном в соответствии с федеральной информационной адресной системой виде	-
5.2.	Дополнительные сведения о местоположении	-
6.	Иные сведения	-

3. Пояснения к сведениям об объекте недвижимости с кадастровым номером 59:01:3911450:29 :

1.	-
----	---

**Описание местоположения зданий, сооружений,
объектов незавершенного строительства на земельном участке**

**1. Сведения о характерных точках контура объекта недвижимости
с кадастровым номером : 59:01:3911450:28 :**

Система координат МСК-59, зона 2

Зона № 2

Обозначение характерных точек контура	Содержатся в Едином государственном реестре недвижимости			Определены в ходе выполнения комплексных кадастровых работ			Метод опреде ления коор динат	Формулы, примененные для расчета средней квадратической погрешности определения координат характерных точек (Mt), м, с подставленными в такие формулы значениями и итоговые (вычисленные) значения Mt, м
	Координаты, м		Ради ус, м	Координаты, м		Ради ус, м		
	X	Y	R	X	Y	R		
1	2	3	4	5	6	7	8	9
н23О	-	-	-	522822.96	2236996.31	-	Метод спутниковых геодезических измерений (определений)	$Mt = \sqrt{(m_0^2 + m_1^2)}$
н24О	-	-	-	522820.12	2237000.23	-	Метод спутниковых геодезических измерений (определений)	$Mt = \sqrt{(m_0^2 + m_1^2)}$
н25О	-	-	-	522816.17	2236997.54	-	Метод спутниковых геодезических измерений (определений)	$Mt = \sqrt{(m_0^2 + m_1^2)}$
н26О	-	-	-	522819.01	2236993.62	-	Метод спутниковых геодезических измерений (определений)	$Mt = \sqrt{(m_0^2 + m_1^2)}$
н23О	-	-	-	522822.96	2236996.31	-	Метод спутниковых геодезических измерений (определений)	$Mt = \sqrt{(m_0^2 + m_1^2)}$

**2. Сведения о характеристиках объекта недвижимости
с кадастровым номером : 59:01:3911450:28 :**

№ п/п	Наименование характеристики	Значение характеристики
1	2	3
1.	Вид объекта недвижимости	здание
2.	Ранее присвоенный государственный учетный номер (инвентарный) здания, сооружения, объекта незавершенного строительства	-
3.	Кадастровый номер земельного участка (земельных участков), в границах которого (которых) расположены здание, сооружение, объект незавершенного строительства	59:01:3911450:3
4.	Уникальный учетный номер кадастрового квартала, в границах которого расположены здание, сооружение, объект незавершенного строительства	59:01:3911450
5.	Адрес здания, сооружения, объекта незавершенного строительства	-

2. Сведения о характеристиках объекта недвижимости с кадастровым номером : 59:01:3911450:28 :

№ п/п	Наименование характеристики	Значение характеристики
1	2	3
5.1.	Сведения о местоположении здания, сооружения, объекта незавершенного строительства (при отсутствии адреса) в структурированном в соответствии с федеральной информационной адресной системой виде	-
5.2.	Дополнительные сведения о местоположении	-
6.	Иные сведения	-

3. Пояснения к сведениям об объекте недвижимости с кадастровым номером 59:01:3911450:28 :

1.	-
----	---

**Описание местоположения зданий, сооружений,
объектов незавершенного строительства на земельном участке**

**1. Сведения о характерных точках контура объекта недвижимости
с кадастровым номером : 59:01:3911450:30 :**

Система координат МСК-59, зона 2

Зона № 2

Обозначение характерных точек контура	Содержатся в Едином государственном реестре недвижимости			Определены в ходе выполнения комплексных кадастровых работ			Метод опреде ления коор динат	Формулы, примененные для расчета средней квадратической погрешности определения координат характерных точек (Mt), м, с подставленными в такие формулы значениями и итоговые (вычисленные) значения Mt, м
	Координаты, м		Ради ус, м	Координаты, м		Ради ус, м		
	X	Y	R	X	Y	R		
1	2	3	4	5	6	7	8	9
н27О	-	-	-	522779.48	2237066.36	-	Метод спутниковых геодезических измерений (определений)	$Mt = \sqrt{(m_0^2 + m_1^2)}$
н28О	-	-	-	522771.56	2237076.83	-	Метод спутниковых геодезических измерений (определений)	$Mt = \sqrt{(m_0^2 + m_1^2)}$
н29О	-	-	-	522766.22	2237072.63	-	Метод спутниковых геодезических измерений (определений)	$Mt = \sqrt{(m_0^2 + m_1^2)}$
н30О	-	-	-	522774.14	2237062.16	-	Метод спутниковых геодезических измерений (определений)	$Mt = \sqrt{(m_0^2 + m_1^2)}$
н27О	-	-	-	522779.48	2237066.36	-	Метод спутниковых геодезических измерений (определений)	$Mt = \sqrt{(m_0^2 + m_1^2)}$

**2. Сведения о характеристиках объекта недвижимости
с кадастровым номером : 59:01:3911450:30 :**

№ п/п	Наименование характеристики	Значение характеристики
1	2	3
1.	Вид объекта недвижимости	здание
2.	Ранее присвоенный государственный учетный номер (инвентарный) здания, сооружения, объекта незавершенного строительства	-
3.	Кадастровый номер земельного участка (земельных участков), в границах которого (которых) расположены здание, сооружение, объект незавершенного строительства	59:01:3911450:33
4.	Уникальный учетный номер кадастрового квартала, в границах которого расположены здание, сооружение, объект незавершенного строительства	59:01:3911450
5.	Адрес здания, сооружения, объекта незавершенного строительства	-

2. Сведения о характеристиках объекта недвижимости с кадастровым номером : 59:01:3911450:30 :

№ п/п	Наименование характеристики	Значение характеристики
1	2	3
5.1.	Сведения о местоположении здания, сооружения, объекта незавершенного строительства (при отсутствии адреса) в структурированном в соответствии с федеральной информационной адресной системой виде	-
5.2.	Дополнительные сведения о местоположении	-
6.	Иные сведения	-

3. Пояснения к сведениям об объекте недвижимости с кадастровым номером 59:01:3911450:30 :

1.	-
----	---

**Описание местоположения зданий, сооружений,
объектов незавершенного строительства на земельном участке**

**1. Сведения о характерных точках контура объекта недвижимости
с кадастровым номером : 59:01:3911450:19 :**

Система координат МСК-59, зона 2

Зона № 2

Обозначение характерных точек контура	Содержатся в Едином государственном реестре недвижимости			Определены в ходе выполнения комплексных кадастровых работ			Метод опреде ления коор динат	Формулы, примененные для расчета средней квадратической погрешности определения координат характерных точек (Mt), м, с подставленными в такие формулы значениями и итоговые (вычисленные) значения Mt, м
	Координаты, м		Ради ус, м	Координаты, м		Ради ус, м		
	X	Y	R	X	Y	R		
1	2	3	4	5	6	7	8	9
н31О	-	-	-	522625.45	2236956.91	-	Метод спутниковых геодезических измерений (определений)	$Mt = \sqrt{(m_0^2 + m_1^2)}$
н32О	-	-	-	522621.99	2236962.16	-	Метод спутниковых геодезических измерений (определений)	$Mt = \sqrt{(m_0^2 + m_1^2)}$
н33О	-	-	-	522615.15	2236957.51	-	Метод спутниковых геодезических измерений (определений)	$Mt = \sqrt{(m_0^2 + m_1^2)}$
н34О	-	-	-	522618.61	2236952.26	-	Метод спутниковых геодезических измерений (определений)	$Mt = \sqrt{(m_0^2 + m_1^2)}$
н31О	-	-	-	522625.45	2236956.91	-	Метод спутниковых геодезических измерений (определений)	$Mt = \sqrt{(m_0^2 + m_1^2)}$

**2. Сведения о характеристиках объекта недвижимости
с кадастровым номером : 59:01:3911450:19 :**

№ п/п	Наименование характеристики	Значение характеристики
1	2	3
1.	Вид объекта недвижимости	здание
2.	Ранее присвоенный государственный учетный номер (инвентарный) здания, сооружения, объекта незавершенного строительства	-
3.	Кадастровый номер земельного участка (земельных участков), в границах которого (которых) расположены здание, сооружение, объект незавершенного строительства	59:01:3911450:4
4.	Уникальный учетный номер кадастрового квартала, в границах которого расположены здание, сооружение, объект незавершенного строительства	59:01:3911450
5.	Адрес здания, сооружения, объекта незавершенного строительства	-

2. Сведения о характеристиках объекта недвижимости с кадастровым номером : 59:01:3911450:19 :

№ п/п	Наименование характеристики	Значение характеристики
1	2	3
5.1.	Сведения о местоположении здания, сооружения, объекта незавершенного строительства (при отсутствии адреса) в структурированном в соответствии с федеральной информационной адресной системой виде	-
5.2.	Дополнительные сведения о местоположении	-
6.	Иные сведения	-

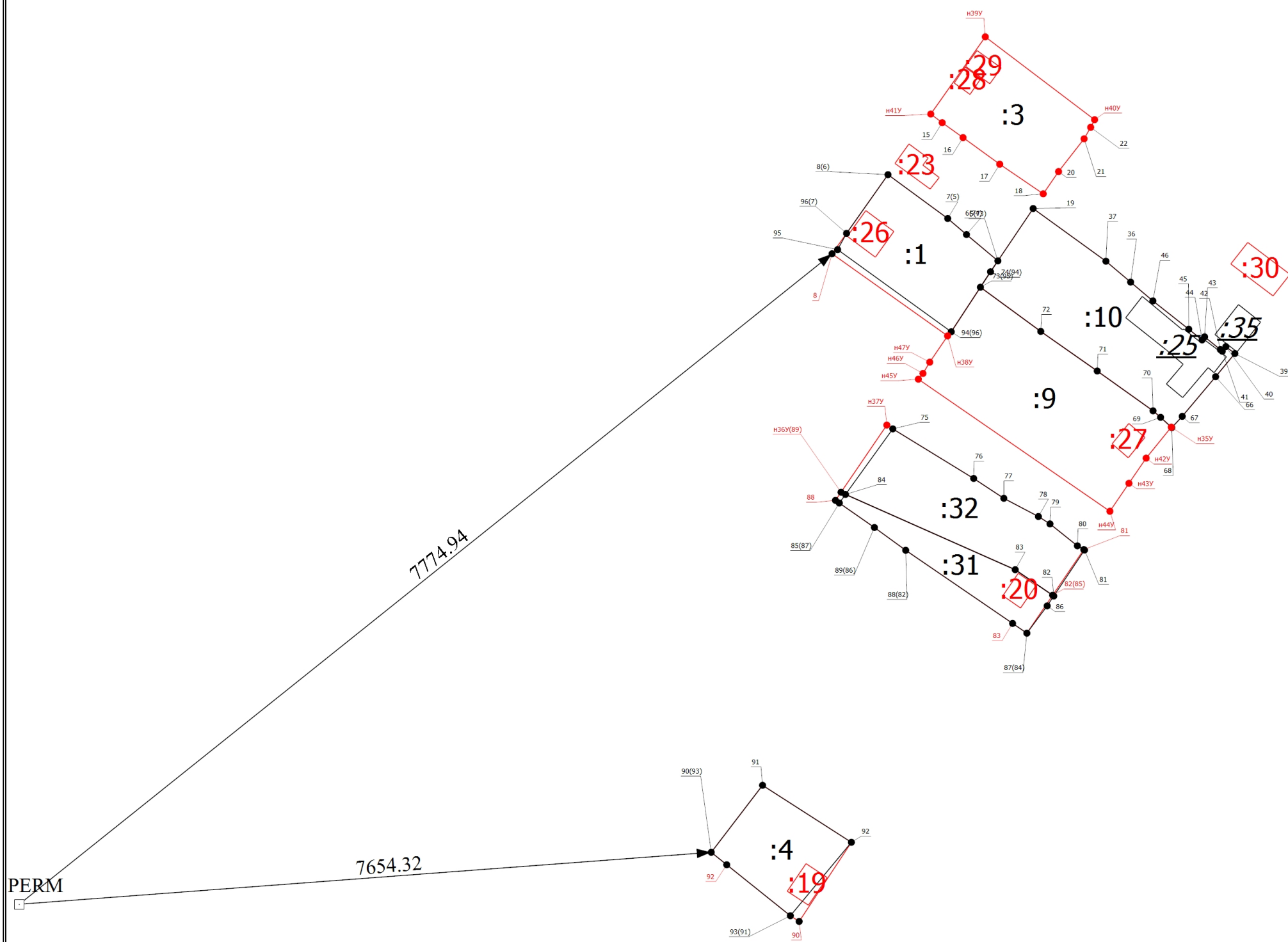
3. Пояснения к сведениям об объекте недвижимости с кадастровым номером 59:01:3911450:19 :

1.	-
----	---

Масштаб 1:1300

Схема границ земельных участков	
Условные обозначения	
<div><div></div></div>	- Часть границы, местоположение которой определено при выполнении кадастровых работ
<div><div></div></div>	- Характерная точка границы земельного участка, сведения ЕГРН о которой соответствуют требованиям, установленным в соответствии с частью 13 статьи 22 Федерального закона от 13 июля 2015 г. N 218-ФЗ "О государственной регистрации недвижимости"
<div><div></div></div>	- Характерная точка контура здания, сооружения, объекта незавершенного строительства
<div><div></div></div>	- Характерная точка границы, сведения о которой позволяют однозначно определить ее положение на местности
<div><div></div></div>	- Обозначение ликвидируемой характерной точки
<div><div></div></div>	- Обозначение характерной точки, местоположение которой не изменилось или было уточнено
<div><div></div></div>	- Обозначение новой характерной точки
<div><div></div></div>	- Кадастровый номер земельного участка
<div><div></div></div>	- Исправляемый земельный участок
<div><div></div></div>	- Уточняемое здание
<div><div></div></div>	- Часть границы, сведения ЕГРН о которой позволяют однозначно определить ее положение на местности
<div><div></div></div>	- Часть контура, образованного проекцией существующего в ЕГРН наземного конструктивного элемента здания, сооружения, объекта незавершенного строительства
<div><div></div></div>	- Часть контура, образованного проекцией вновь образованного наземного конструктивного элемента здания, сооружения, объекта незавершенного строительства
<div><div></div></div>	- Характерная точка границы земельного участка, сведения о которой отсутствуют в ЕГРН, местоположение которой определено при кадастровых работах (новая характерная точка)

Схема геодезических построений



Масштаб 1:1200

Условные обозначения

- - Часть границы, местоположение которой определено при выполнении кадастровых работ
- - Характерная точка границы земельного участка, сведения ЕГРН о которой соответствуют требованиям, установленным в соответствии с частью 13 статьи 22 Федерального закона от 13 июля 2015 г. N 218-ФЗ "О государственной регистрации недвижимости"

Схема геодезических построений

- | | |
|------------|----------------------------------------------------------------------------------------------------------------------------------------------------------------------------|
| • | - Характерная точка контура здания, сооружения, объекта незавершенного строительства |
| • | - Характерная точка границы, сведения о которой позволяют однозначно определить ее положение на местности |
| 1 | - Обозначение характерной точки, местоположение которой не изменилось или было уточнено |
| <u>21</u> | - Обозначение ликвидируемой характерной точки |
| n1У | - Обозначение новой характерной точки |
| :10 | - Исправляемый земельный участок |
| :3 | - Уточняемый земельный участок |
| :3У1 | - Образуемый земельный участок |
| <u>:25</u> | - |
| :20 | - Уточняемое здание |
| _____ | - Часть границы, сведения ЕГРН о которой позволяют однозначно определить ее положение на местности |
| _____ | - Часть контура, образованного проекцией существующего в ЕГРН наземного конструктивного элемента здания, сооружения, объекта незавершенного строительства |
| _____ | - Часть контура, образованного проекцией вновь образованного наземного конструктивного элемента здания, сооружения, объекта незавершенного строительства |
| □ | - Пункт геодезической сети специального назначения, созданной в соответствии с законодательством Российской Федерации о геодезии и картографии |
| ● | - Характерная точка границы земельного участка, сведения о которой отсутствуют в ЕГРН, местоположение которой определено при кадастровых работах (новая характерная точка) |